

L'EVALUATION & DES EVALUATIONS



C'EST QUOI EVALUER ?

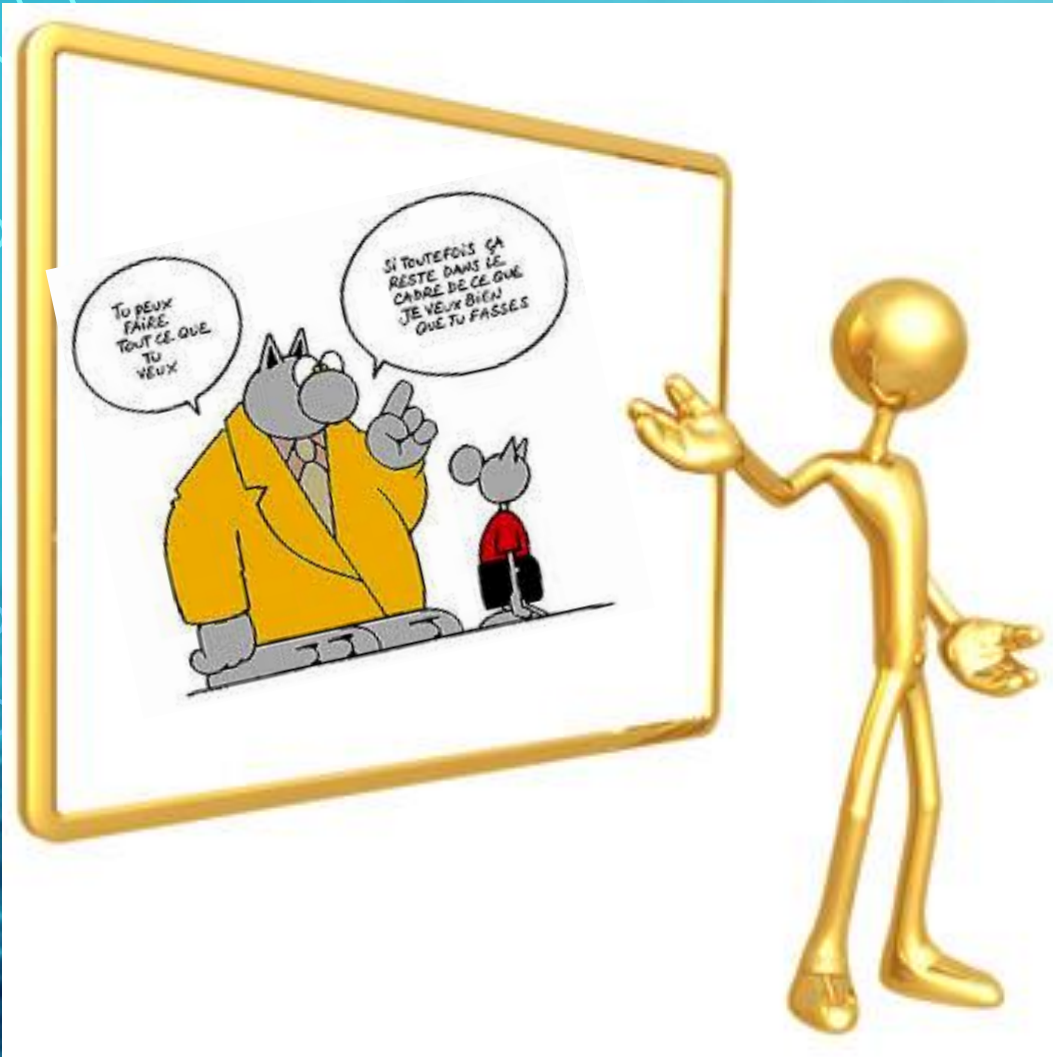


A la fin de l'exposé, vous serez capable de:

- Définir l'évaluation
- La situer dans un cadre institutionnel
- Décrire les différents types d'évaluation
- Identifier les techniques d'évaluation
- Planifier les évaluations d'une formation FB1



PRÉSENTATION



- Définitions ?
- L'évaluation dans la formation ?
- Différentes évaluations ?
- Planification des évaluations du P.FB1?
- Références

Estimer, juger pour déterminer la valeur, l'importance de quelque chose.

• EVALUER (source Larousse)



➤ EVALUER EN FORMATION ?

Mesurer, à l'aide de **critères et d'indicateurs déterminés**, les acquis d'un apprenant, l'atteinte des objectifs ainsi que la qualité de la formation.

➤ CRITERE

Élément de référence ou norme qui permet de juger, d'estimer, de définir quelque chose.

Ex: le FB1 est capable de maîtriser le contenu du référentiel PB1

➤ INDICATEUR ?

Instrument de mesure qui donne de l'information pour renseigner un critère. **Ex: le FB1 cite les objectifs de formation du PB1**

Evaluer des compétences ?

=

processus visant à mesurer le niveau
d'apprentissage des apprenants,
à partir d'un référentiel extérieur.

Moyen de mesurer

l'acquisition d'un savoir ou savoir-faire
qui permet de
valoriser le niveau d'atteinte de l'objectif.



Evaluation amont

INITIALE

ACQUIS

Evaluations formatives

CONTINUE

Evaluation à froid

Evaluation finale

Evaluation
à chaud

CERTIFICATIVE
Diplôme

Evaluation
sommative

QU'ONT-T-ILS APPRIS
?

Questionnaire, QCM,
jeux, tour de table, cas
concret, travail de groupe...

Questionnaire, jeux,
Ateliers, question, tour de
table, groupe de travail...

MES, exposés,
tour de table, Rapport,
QCM, groupe de travail,



Sur les critères de réussite définis dans l'objectif

Evaluation Diagnostique

Evaluation Formative

Auto-Evaluation ou Auto Diagnostique

Evaluation Sommative

Evaluation Certificative

Evaluation de la formation

Evaluation Diagnostique

le plus souvent, en début de formation

Elle peut être réalisée par :

Le commanditaire

Le formateur

L'apprenant

Evaluation Diagnostique

Evaluer les besoins
pour l'élaboration du
cahier des charges

Vérifier les
prérequis

Objectifs

Evaluer
les compétences
acquises

Choix des méthodes et
techniques pédagogiques
pour construire le
conducteur de formation

Evaluation Diagnostique



Evaluation Formative

tout au long de la formation



Evaluation Formative

Apprenant

Formateur

Objectifs
Résultats
Attendus

Le renseigne
sur sa progression

Le renseigne
sur sa formation

Objectifs
ou
Capacités

Aide à progresser

Aide à gérer l'apprentissage
et réorienter la formation

Auto - Evaluation

Tout au long de la formation

- ❖ Outil de l'évaluation formative
- ❖ Intérêts :
 - Motivante pour l'apprenant
 - Facilitante pour l'appropriation des critères de réussite
 - Prise de conscience de ses acquis & axes d'amélioration.
 - Responsabilisation de l'apprenant



Evaluation Sommative

A la fin de la formation,

- Somme des différentes évaluations,
- Bilan des capacités obtenues,
- Peut conduire à une évaluation certificative.



Implication

Evaluation
formative 3

Evaluation
formative 2

QCM

Présence

Evaluation
formative 1

Evaluation Sommative

Evaluation Certificative

En fin de la formation



Evaluation Certificative

Equipe Pédagogique

Délivrance
d'une Attestation
ou Diplôme

Mention
ADMIS / AJOURNE

Jury d'Examen

Délivrance
d'un Diplôme

Mention
APTE/INAPTE

Evaluation de la formation

A la fin de la formation

Niveau 1

Niveau 2

Niveau 3

Niveau 4

Réactions des apprenants
ou
degré de satisfaction
des participants

Apprentissages
ou
acquisitions
des participants

Comportements
ou
changements perceptibles
des pratiques

Impact opérationnel
ou changements
perceptibles
Au niveau de la
structure

Evaluation de la formation

Niveau 1

Niveau 2

Niveau 3

Niveau 4

A Chaud

A Froid



— Evaluation diagnostique

— Evaluation formative

— Evaluation continue &

Auto-évaluation

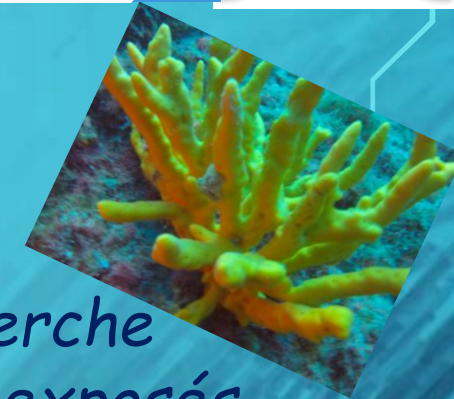
— Evaluation sommative

— Evaluation certificative

— Evaluation de formation

EVALUATION DU STAGE THEORIQUE

- Participation active sur la durée du stage.
- Evaluation formative continue (phylum & critères exclusifs & recherche
- Techniques : QROC, tour de table, question/réponse, w de groupe, exposés...



EVALUATION DES PLONGEES D'OBSERVATION :

Formative et continue sur au moins 4 plongées

- Critères :**
- Atteintes des objectifs spécifiques de chaque plongée (PB1 & PB2)*
 - Recherche post plongée sur les sites spécialisés*
 - Partage de ses observations : immersion, débriefing & bilan photos (PB2)*
 - Respect de l'environnement*
 - Utilisation des signes BIO*

MERCI DE VOTRE ATTENTION

